



# Governança, Estratégia e Desempenho



## Estratégia

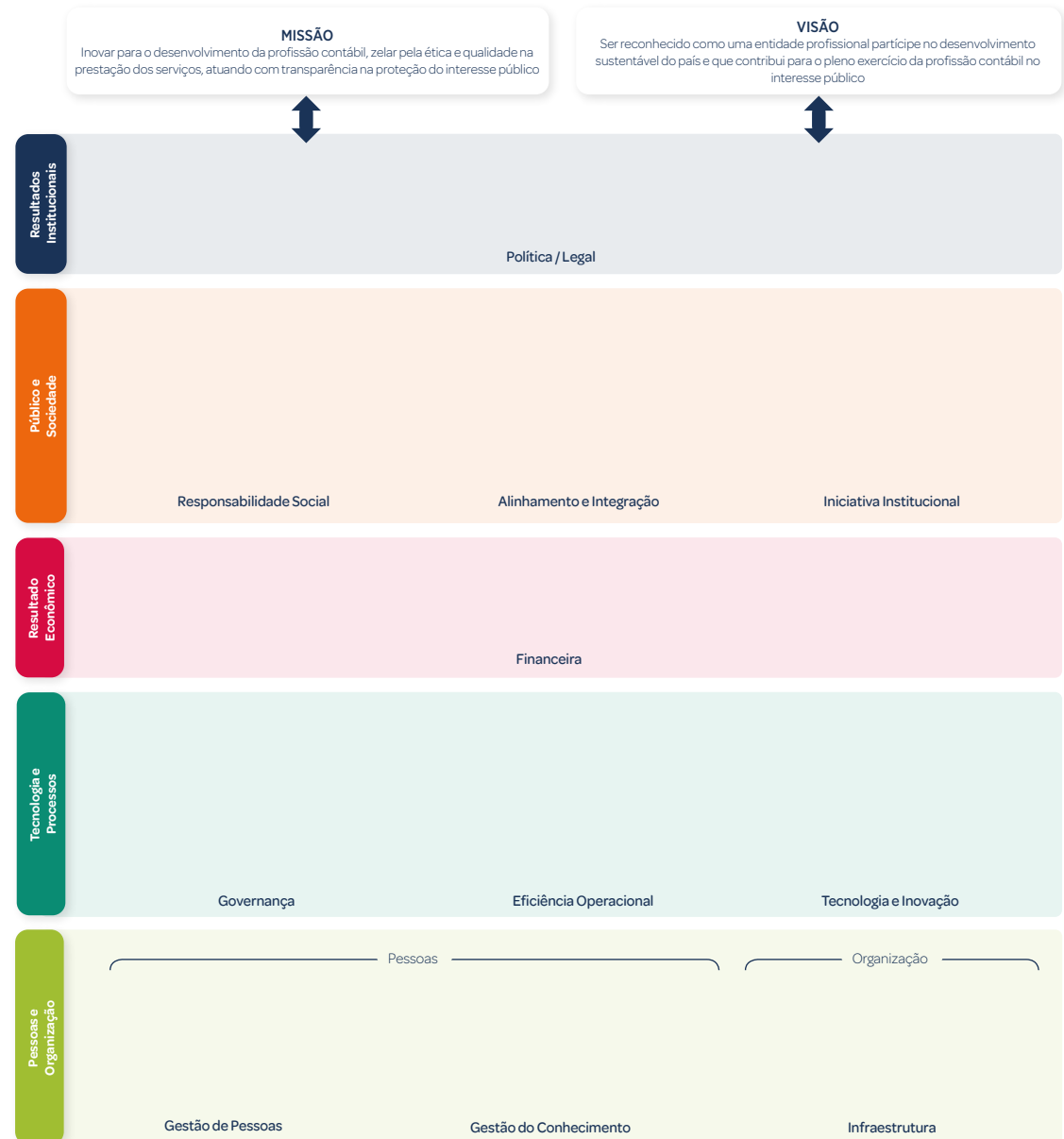
O CFC definiu o direcionamento das ações do Sistema CFC/CRCs por meio do Planejamento Estratégico, aprovado pela **Resolução CFC n.º 1.543**, de 16 de agosto de 2018, com vigência para o período de 2018 a 2027. O documento contempla a missão, a visão, os valores, os objetivos estratégicos e o mapa estratégico do Sistema.

O Sistema de Gestão por Indicadores (SGI) é a ferramenta gerencial utilizada pelo CRCMA para monitorar o desempenho dos objetivos estratégicos, a fim de alcançar a visão de futuro da instituição e atender às suas finalidades institucionais.

Em 2022, após a apuração do resultado dos indicadores, o CRCMA obteve um desempenho global de 80,12%. Tal índice demonstra que os objetivos estratégicos estão sendo alcançados, e que o planejamento é executado de maneira eficaz.

Objetivo Estratégico	Investimento (R\$)	Indicadores	Desempenho dos indicadores (%)	Projetos/ Atividades
----------------------	--------------------	-------------	--------------------------------	----------------------

## Mapa Estratégico do Sistema CFC/CRCs

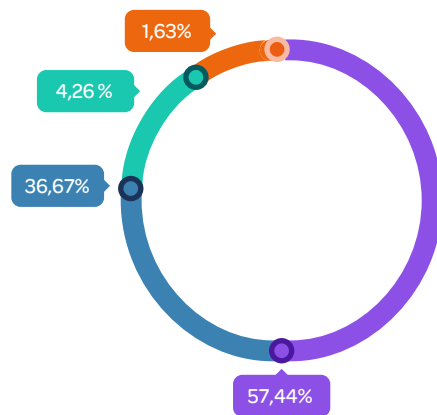


## Alocação de recursos

O Sistema Plano de Trabalho (SPT) é outro instrumento que compõe o Planejamento Estratégico do Sistema CFC/CRCs, traduzindo em ações operacionais o desempenho da entidade e correlacionando o orçamento, os projetos, as atividades e suas metas à visão e à missão institucional. Sendo assim, para a alocação dos recursos, foi considerada a execução dos programas de acordo com as perspectivas de atuação e atribuições legais do CRCMA.

- Gestão de Fiscalização  
**R\$ 2.281.470,24**
- Suporte e Apoio a Atividades-Fim  
**R\$ 1.456.486,66**
- Gestão de Educação Continuada  
**R\$ 169.556,41**
- Gestão de Registro Profissional  
**R\$ 64.500,33**

Total  
**R\$ 3.972.013,64**



## Prioridades

Em cumprimento às diretrizes estratégicas estabelecidas, no exercício de 2022, a gestão do CRCMA avaliou a situação organizacional e financeira da entidade, identificando pontos fracos e fortes, as oportunidades e os desafios para a implementação das ações necessárias, por meio de projetos a serem executados.

Desse modo, as prioridades traçadas para o ano de 2022 foram:

- ↑ Oferta de cursos gratuitos sobre assuntos técnicos aos profissionais registrados, com a finalidade de orientar e melhorar os serviços prestados por estes profissionais;
- ↑ Ações inovadoras no processo de registro, que resultaram no cadastramento de novos profissionais e organizações contábeis, mediante campanhas de valorização da profissão;
- ↑ Investimentos em TI para cumprimento de 6 (seis) itens do PDTI, por exemplo: investimento em firewall e assessoria em TI.
- ↑ Contratação de ferramentas de TI que tornem os processos mais sustentáveis e proporcionem agilidade e melhoria nos processos de comunicação.
- ↑ Elaboração do Plano de Contratação Anual (PCA), em consonância com os projetos do Plano de Trabalho e Orçamento para consolidar as contratações que o CRCMA pretende realizar ou prorrogar, no próximo exercício.
- ↑ Elaboração do Plano de Logística Sustentável do CRCMA

## Governança

Para o alcance da sua finalidade institucional, o CRCMA adota diversas práticas de Governança, com base nos componentes dos mecanismos de governança – liderança, estratégia e controle –, de acordo com a 3ª edição do Referencial Básico de Governança Pública Organizacional, publicada pelo Tribunal de Contas da União (TCU).

	Prática	Ação do CRCMA
Mecanismo Liderança	Estabelecer o modelo de governança	<a href="#">Regulamento Geral dos Conselhos de Contabilidade</a>
		<a href="#">Regimento Interno do CRCMA</a>
		<a href="#">Política de Governança no âmbito do Sistema CFC/CRCs</a>
		<a href="#">Portaria para delegação de competências</a>
	Promover a integridade	<a href="#">Plano de Integridade</a>
		<a href="#">Código de Conduta para os Conselheiros, Colaboradores e Funcionários dos Conselhos Federal e Regionais de Contabilidade</a>
		<a href="#">Regimento das Comissões de Conduta</a>
		<a href="#">Comissão de Conduta para apuração de infração cometida por conselheiros do Sistema CFC/CRCs</a>
		<a href="#">Comissão de Conduta para apuração de infração cometida por funcionários e colaboradores do CRCMA</a>
		<a href="#">Guia de Conduta para Relações Público-Privadas</a>
	Promover a capacidade da liderança	<a href="#">Comissão de Integridade, Gestão da Governança e Compliance do CRCMA</a>
		<a href="#">Resolução para eleição dos membros do Plenário do CFC</a>
		<a href="#">Plano de Transição de Gestão do Sistema CFC/CRCs</a>
<a href="#">Plano de Cargos, Carreiras e Salários (PCCS)</a>		
		<a href="#">Plano de Desenvolvimento de Líderes (PDL)</a>

	Prática	Ação do CRCMA
Mecanismo Estratégia	Gerir riscos	<a href="#">Política de Gestão de Riscos</a>
		<a href="#">Plano de Gestão de Riscos</a>
		<a href="#">Comitê de Gestão de Riscos</a>
	Estabelecer a estratégia	<a href="#">Planejamento Estratégico do Sistema CFC/CRCs para 2018/2027</a>
		<a href="#">Proposta Orçamentária</a>
	Promover a gestão estratégica	<a href="#">Plano Diretor de Tecnologia da Informação (PDTI)</a>
		<a href="#">Plano de Contratações Anual (PCA)</a>
		<a href="#">Normativos relacionados à Lei Geral de Proteção de Dados Pessoais (LGPD)</a>
	Monitorar o alcance dos resultados organizacionais	<a href="#">Sistema Plano de Trabalho</a>
	Monitorar o desempenho das funções de gestão	<a href="#">Sistema de Gestão Integrado (qualidade, meio ambiente, antissuborno e saúde e segurança)</a> <a href="#">Sistema de Gestão por Indicadores</a>

	Prática	Ação do CRMA
Mecanismo Controle	Promover a transparência	<a href="#">Resolução que regula o acesso a informações, previsto na Lei n.º 12.527/2011, no âmbito do Sistema CFC/CRCs</a>
		<a href="#">Portal da Transparência e Prestação de Contas</a>
		<a href="#">Sistema Eletrônico do Serviço de Informações ao Cidadão (e-SIC)</a>
Garantir a accountability		<a href="#">Relatório de Gestão</a>
		<a href="#">Ouvidoria</a>
		<a href="#">Resolução que dispõe sobre instauração e organização de processo de tomada de contas especial no âmbito do Sistema CFC/CRCs</a>
		<a href="#">Resolução que regulamenta o Processo Administrativo Disciplinar</a>
Avaliar a satisfação das partes interessadas		<a href="#">Comissão Permanente de Procedimento Administrativo Disciplinar (CPPAD)</a>
		<a href="#">Resolução que regula a participação, proteção e defesa dos direitos do usuário dos serviços públicos, previstas na Lei n.º 13.460/2017, no âmbito do Sistema CFC/CRCs</a>
		<a href="#">Carta de Serviços ao Usuário</a>
		<a href="#">Pesquisas de satisfação</a>
		<a href="#">Manual de Auditoria do Sistema CFC/CRCs</a>
Avaliar a efetividade da auditoria interna		<a href="#">Nota de Auditoria (NA)</a>
		<a href="#">Relatório de Auditoria (RA)</a>
		<a href="#">Plano Anual de Auditoria Interna (Paint)</a>
		<a href="#">Relatório de atividades de auditoria interna (Raint)</a>
		<a href="#">Índice de Avaliação das Auditorias pelos CRCs</a>

## Destaques de 2022

### Governança Digital

- Instituição da **Política Interna de Proteção de Dados**;
- Instituição da **Política de Incidentes de Segurança da Informação**;
- Instituição da **Política de Notificação**;
- Instituição da **Política de Armazenamento de Dados Físicos e Digitais**;
- Instituição da **Política de Segurança da Informação**;
- Instituição da **Política de Controle de Acesso Lógico**;
- Instituição dos **Termos de Consentimento de Uso de Dados - Funcionários, Conselheiros e Terceirizados**
- Instituição do **Termo de Compartilhamento de Dados sob Confidencialidade com Pessoa Jurídica**

### Plano de Contratações Anual (PCA)

As contratações de bens e serviços são fundamentais para que uma entidade possa prestar serviços à sociedade e, assim, cumprir sua missão institucional, uma vez que proporcionam a obtenção da estrutura logística e do suporte operacional necessários para a execução das atividades organizacionais.

Como ferramenta de planejamento dessas contratações, que abrange aquisição de bens, contratação de serviços, obras e soluções de tecnologia da informação, o CRCMA adota o PCA desde o ano de 2020, a fim de garantir a integração ao planejamento estratégico e orçamentário das unidades.

Mais informações [acesse](#) 



**42** contratações  
realizadas



**67%**  
de execução do PCA

### Plano de Logística Sustentável (PLS)

Em 2023 foi editada a Portaria CRCMA n.º 28, que cria a comissão para elaboração Plano de Logística Sustentável (PLS) (biênio 2023/2024). A iniciativa visa estabelecer práticas de sustentabilidade e racionalização dos gastos institucionais, buscando uma atuação socioambiental em conformidade com as boas práticas sustentáveis e tem o objetivo de determinar a implantação e o contínuo aperfeiçoamento de práticas de sustentabilidade dentro da entidade.



## Principais canais de comunicação com a sociedade

### Carta de Serviços ao Usuário

Documento que informa o usuário sobre os serviços prestados pelo CRCMA, as formas de acesso a esses serviços e seus compromissos, e os padrões de qualidade de atendimento ao público. [Mais informações](#) [acesse](#)



### Ouvidoria

Canal de interlocução entre o cidadão e o CRCMA, para que as manifestações decorrentes do exercício da cidadania promovam a melhoria dos serviços públicos prestados pelo Sistema CFC/CRCs. [Mais informações](#) [acesse](#)



### Tipos de manifestação

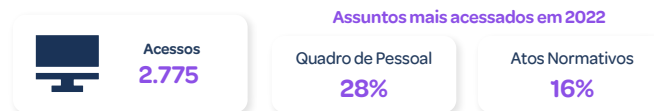
- Reclamação
- Solicitação



OBS: Em 2022, não houve manifestações de Denúncia, Denúncia anônima nem Elogio.

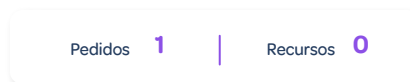
### Portal da Transparência e Prestação de Contas

Canal de comunicação que disponibiliza informações sobre os atos de gestão praticados pelo Sistema CFC/CRCs, de maneira espontânea (proativa), para que qualquer cidadão possa acessá-las diretamente. [Mais informações](#) [acesse](#)



### Sistema Eletrônico do Serviço de Informações ao Cidadão (e-SIC)

Canal de comunicação para atendimento dos pedidos relacionados à Lei de Acesso à Informação, para facilitar a disponibilização de informações públicas, conforme o direito constitucionalmente previsto ao cidadão. [Mais informações](#) [acesse](#)



### Comunicação Institucional

### Portal da Transparência e Prestação de Contas

Canal de comunicação que disponibiliza informações sobre os atos de gestão praticados pelo Sistema CFC/CRCs, de maneira espontânea (proativa), para que qualquer cidadão possa acessá-las diretamente. [Mais informações](#) [acesse](#)

### Objetivo estratégico



## Ações de supervisão, controle e de correição

<b>Plano de Integridade</b>	Plano de Integridade aprova em 2020 Comissão atualizada pela Portaria CRCMA nº 164/2022
<b>Auditoria</b>	<b>01</b> auditoria de gestão referentes à gestão de 2021. Encaminhadas ao CFC processos de prestação de contas (exercício 2021) e da proposta orçamentária do CRCMA (exercício de 2023).
<b>Ouvidoria</b>	Acesse a página 22.
<b>Comissões de Conduta</b>	Comissão de Conduta para apuração de infração cometida por funcionários e colaboradores do CRCMA: <ul style="list-style-type: none"> <li>Em 2022, não foram recebidas denúncias contra funcionários ou colaboradores do CRCMA,</li> </ul>
<b>Comitê de Gestão de Riscos</b>	Acesse as páginas 13 a 16.

## Desempenho

O CRCMA adota o Sistema de Plano de Trabalho (SPT) e o Sistema Gerencial de Indicadores (SGI) como instrumentos de monitoramento da execução de resultados e do alcance das diretrizes previstas no Planejamento Estratégico do Sistema CFC/CRCs.

O SPT é a ferramenta gerencial que mantém a ligação entre os planos, os instrumentos legais e as necessidades de atuação da instituição, além de permitir o controle das ações previstas, o detalhamento das ações executadas e a avaliação acerca do alcance de metas estimadas. Dessa forma, quando os resultados esperados não são alcançados, podem ser monitoradas as justificativas apresentadas pelos responsáveis pela execução. Isso possibilita a identificação de eventuais lacunas durante o processo de execução e o ajuste de rotinas para proposição de novas ações.

Outro instrumento empregado é o SGI, o qual monitora o desempenho dos Objetivos Estratégicos por meio de indicadores. Os indicadores são parâmetros que medem a diferença entre a situação desejada e a situação atual.

O acompanhamento dos fatores internos e externos que influenciam o desenvolvimento das ações ocorre pela medição dos projetos/atividades dos diversos setores do CRCMA refletidos nos indicadores, na razão de dados históricos e elementos correlacionados que, combinados, evidenciam os resultados a serem almejados em nível satisfatório.

Os resultados de todos os indicadores mensurados pelo CRCMA e a execução das metas previstas no Plano de Trabalho ficam disponíveis em nosso Portal da Transparência e Prestação de Contas, no módulo “Programas, Projetos, Metas e Resultados”.

Nas páginas que seguem, para cada área finalística do CRCMA – Fiscalização, Registro, Educação Continuada –, são apresentadas análises dos indicadores relacionados aos principais projetos e ações e o investimento total.