



# Riscos, Oportunidades e Perspectivas

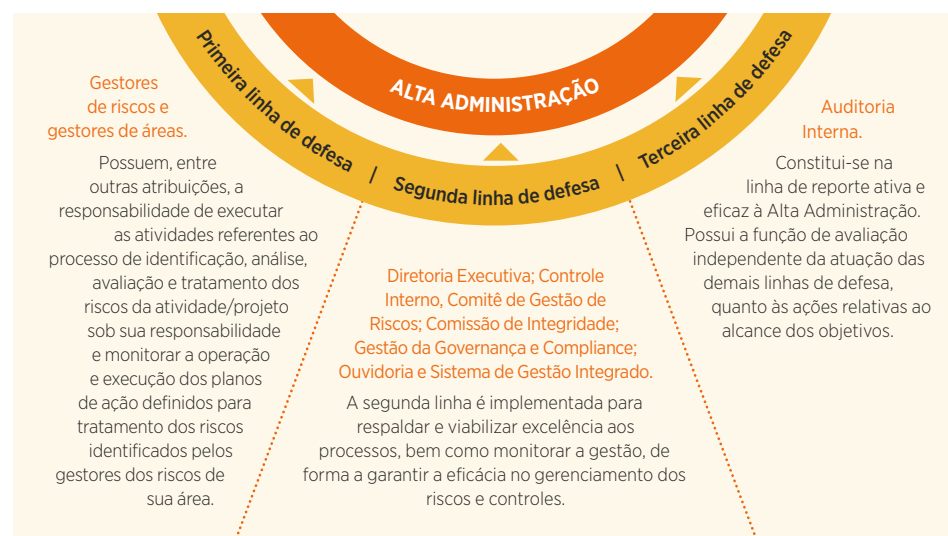
## Riscos, Oportunidades e Perspectivas

Para o CRCMA, a busca por entender quais são os riscos associados ao desenvolvimento de suas atividades e projetos é imprescindível para o sucesso e o alcance dos objetivos estratégicos da instituição.

Dessa forma, as diretrizes do processo de gestão de riscos foram estabelecidas pela Resolução CRCMA nº 563/2019, que institui a Política de Gestão de Riscos – e pela Resolução CRCMA nº 567/2019 – que define o Plano de Gestão de Riscos. Enquanto a Política tem a finalidade de estabelecer os princípios, as diretrizes e as responsabilidades a serem observados no

processo de gestão de riscos, o Plano detalha a metodologia, descreve os procedimentos a serem utilizados, os conceitos, os papéis e instrui as diretrizes de monitoramento e comunicação aos eventos de riscos identificados, sempre com vistas à concretização dos objetivos estratégicos, ao melhor uso de recursos e à maior eficiência no desempenho das ações institucionais.

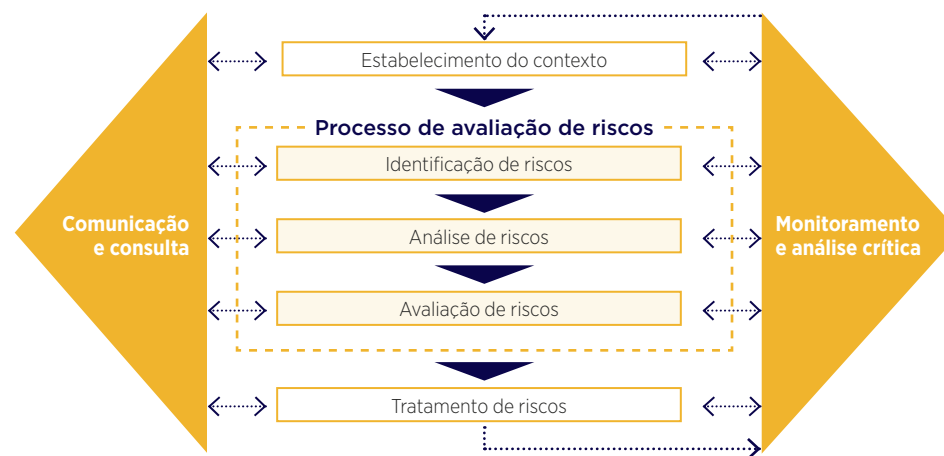
Considerando as camadas de controle estabelecidas pelo CRCMA na identificação, resposta, controle e monitoramento dos riscos, modelo de gestão de riscos do CRCMA está disposto de acordo com o seguinte diagrama:



O Comitê de Gestão de Riscos do CRCMA foi nomeado pela Portaria CRCMA n.º 105/2019 e, entre outras atribuições, possui a responsabilidade de orientar os gestores de riscos

no levantamento e na execução da Gestão de Riscos, propondo os ajustes e medidas preventivas e proativas necessárias para otimização do processo.

## Fluxo de Operacionalização



Após o estabelecimento do contexto das etapas que constituem o processo de avaliação de riscos e de definição do melhor tratamento a ser adotado, as fases de monitoramento e comunicação se configuram como etapa contínua, que ocorre durante todos os estágios do Processo de Gestão de Riscos, uma vez que asseguram o acompanhamento dos eventos de risco, suas alterações, sucessos e fracassos e possibilitam o ajuste da resposta e dos planos de ação.

Assim, com o monitoramento, todos os riscos que são classificados como altos e extremos, além dos riscos de integridade, recebem acompanhamento especial do Conselho Diretor do CRCMA. Como são considerados riscos mais sensíveis ao alcance dos objetivos, o monitoramento mensal permite acompanhar de modo mais preciso a execução do tratamento definido e se este está obtendo a eficácia necessária para sua mitigação.

Nesse sentido, é fundamental que todo o corpo diretivo e funcional esteja alinhado com as diretrizes do processo de gestão de riscos e coloque em prática sua execução no âmbito das atividades e processos desenvolvidos, pois a aplicação correta, estruturada e sistemática da gestão de riscos proporciona razoável segurança na conquista dos objetivos; na tomada de decisões; no planejamento das atividades; na redução das perdas e custos; na eficiência operacional; no uso dos recursos e, consequentemente, na melhoria da prestação do serviço.

Em 2021, além da reavaliação dos riscos das unidades organizacionais do CRCMA, foram mapeados os riscos relacionados à Lei Geral de Proteção de Dados Pessoais (LGPD). Tais matrizes de riscos foram elaboradas com a finalidade de identificar os eventos que pudessem comprometer o alcance dos objetivos de cada normativo ou sua implantação, bem como estabelecer as melhores estratégias para minimizar sua eventual ocorrência e/ou impacto.



## Principais riscos e oportunidades

Eventos de Risco	Categoria do Risco	Risco Residual	Resposta	Plano de Ação
Falta de adequação do Sistema de Diárias e Passagens ao Plano de Logística Sustentável (PLS)	Operacional	Risco Alto	Mitigar	Desenvolver ou melhorar o sistema para que os processos tramitem sem a necessidade de impressão – assinatura digital e outras funcionalidades.
Ausência no corpo funcional de um analista de TI	Estratégico	Risco Alto	Mitigar	Realização de processos licitatórios de contratação
Coleção excessiva de dados pessoais	Conformidade	Risco Alto	Mitigar	contratação de consultoria especializada, que está acompanhando o trabalho de inventário de dados pessoais dos projetos das unidades organizacionais do CRCMA
Perda de conhecimento pelo desligamento de colaboradores do quadro do CRCMA	Estratégico	Risco Médio	Mitigar	implantar fluxogramas e processos mapeados em manuais
Possibilidades de manipulação das passagens aéreas pelas agências	Integridade	Risco Baixo	Mitigar	Manutenção dos controles de acompanhamento dos valores dos bilhetes reservados com os praticados no mercado. Conferência das faturas com os valores disponíveis na cia aérea.

**Principais oportunidades e ações de fomento**

**Oportunidades**  
 Normatização externa de transparência, acesso à informação e ouvidoria.

**Ação de fomento**  
 Acompanhar, periodicamente, a legislação que trata sobre a matéria, acordões do TCU, decretos do Governo Federal, súmulas pertinentes à Comissão Mista de Reavaliação de Informações da Casa Civil, portal da CGU e Ementário de Gestão Pública.

**Oportunidades**  
 Auditoria do Tribunal de Contas da União (TCU).

**Ação de fomento**  
 Acompanhar a emissão de acordões emitidos pelo TCU e providenciar tratamento das determinações/ recomendações.

**Oportunidades**  
 Atividades de desenvolvimento profissional em ambientes virtuais.

**Ação de fomento**  
 Ampliou a realização de eventos e atividades online de Educação Profissional Continuada, de forma a atingir um público muito maior, promovendo cada vez mais a transparência, acessibilidade e democratização do conhecimento.

**Oportunidades**  
 Acesso a novas tecnologias.

**Ação de fomento**  
 Acompanhar as inovações tecnológicas aplicáveis aos processos desenvolvidos e objetivos estratégicos do Sistema CFC/CRCs.

**Oportunidades**  
 Divulgação nas mídias sociais, dos trabalhos desenvolvidos pelo CRCMA.

**Ação de fomento**  
 Investir na assessoria de comunicação

